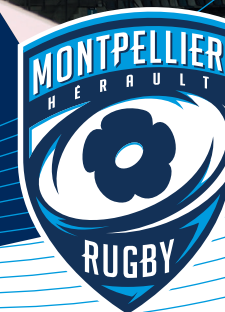


2024-2025
GUIDE DE BIENVENUE

Montpellier Hérault Rugby



PRÉSENTATION GÉNÉRALE



Vous vous apprêtez à vivre votre premier match au GGL Stadium ? Alors ce document est le guide parfait pour votre première visite !

Vous y retrouverez toutes les informations essentielles pour ne rien rater de votre venue et profiter au maximum de votre expérience dans notre stade.

Nous espérons que vous apprécierez votre première visite au GGL Stadium et que nous vous reverrons très vite !

BON MATCH !

2024-2025 SOMMAIRE

01

BILLETTERIE

- Où acheter ma place ? 04
- Plan du stade 05
- Grille tarifaire 06
- Accès stade 07

02

MATCH

- Consignes 08
- Cartes E-Thunes 09
- Avant & après match 10
- Les différents espaces 11
- Les animations stade 12

03

CONTACT

13

04

QUESTIONS FRÉQUENTES

14



Où acheter ma place?

LA BILLETTERIE

QUAND L'ACHETER ?

La billetterie est ouverte pour **la totalité des matchs de TOP 14 et Challenge Cup** jusqu'à la fin de la saison.



En ligne : sur la billetterie
store.montpellier-rugby.com/fr



Boutique officielle :
Ouverte du mardi au samedi de 10^h00 à 14^h00 et de 15^h00 à 18^h00



Guichet du stade ouverts les jours de matchs
deux heures avant le coup d'envoi



Réseaux FNAC : par internet ou
dans les comptoirs billetterie



Réseaux Ticketmaster :
Auchan, Leclerc, Carrefour, Cultura



Tick'nBox by Wonderbox

→ QUELLE TRIBUNE CHOISIR ?

MURRAYFIELD

- Tribune **proche de l'entrée** du stade avec accès rapide à l'espace 3ème mi-temps
- **Tribune des étudiants** : ambiance garantie ! (Catégorie 5)
- Tribune des **Clapas Cistes**, l'un des clubs de supporters certifiés. (Catégorie 4)
- **Vue sur l'échauffement** des joueurs du MHR en avant-match.

TWICKENHAM

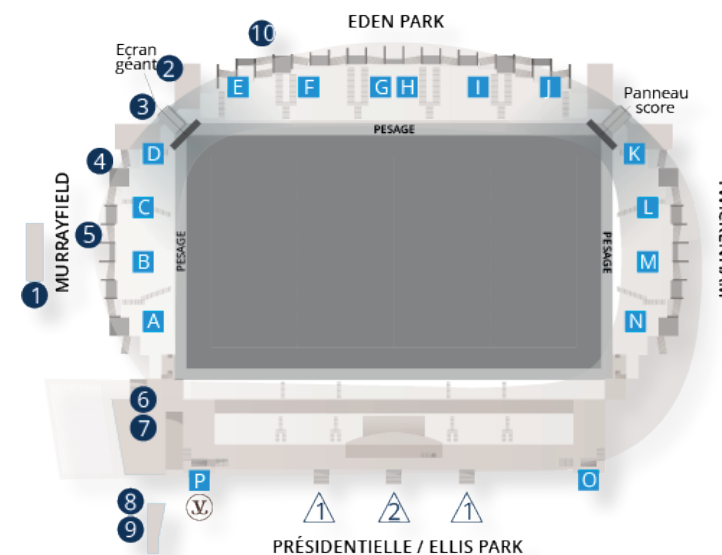
- Présence de nos 2 clubs supporters emblématiques : **le CHDS**, club historique & le **Club du XV du MHR** (Catégorie 4)
- Présence de notre Pena afin d'animer vos matchs
- Présence des clubs supporters adverses (Twickenham latérale gauche)
- A proximité de l'Ovalie Pitchous by Kangourou Kids (Twickenham latérale droite)

EDEN PARK

- **Tribune principale** du stade
- **Places honneur** avec vue imprenable sur le terrain
- Face à l'entrée des joueurs
- Accès à 4 buvettes
- Accès rapide à l'espace 3ème mi-temps
- Places **protégées du soleil**

ELLIS PARK

- **Vue en hauteur** sur le terrain
- Vue sur l'écran géant
- **Sortie des joueurs** en fin de match
- Tribune présidentielle



GRILLE TARIFAIRE

TARIFS DES MATCHS

Les tarifs ci-dessous sont donnés TTC et par personne



TARIFS AU MATCH SAISON 2024/2025		Catégorie 1 (en €)		Catégorie 2 (en €)		Catégorie 3 (en €)		Catégorie 4 (en €)		Catégorie 5 (en €)	
		Eden Park	Ellis Park	Eden Park	Ellis Park	Eden Park	Ellis Park	Murrayfield	Twickenham	Murrayfield	Twickenham
Tribune											
Plein tarif		60 65	56 61	46 51	42 47	31 36	27 32	20 25	17 22	14 20	12 17
Tarifs réduits¹	CSE ou Groupes (+10 pers.) ou PSH ² (-80%/Priorité)	48 53	44 48	36 40	33 37	25 29	22 26	16 21	13 17	11 15	9 13
	Abonnés & Partenaires MHR (places supplémentaires)	42 44	39 42	32 36	29 33	21 26	19 23	13 17	11 15	10 13	8 11
	- de 21 ans ou Demandeurs d'emploi	42 45	39 42	32 36	29 33	21 26	19 23	13 17	11 15	10 13	8 11
	- 12 ans	36 39	34 37	28 31	25 28	18 21	16 19	11 15	10 13	8 12	7 10
	BDE ³	-	-	-	-	-	-	-	-	-	5 5

● **Matchs classiques** : Oyonnax, Bordeaux, Castres, La Rochelle, Paris, Pau, Racing 92, Bayonne, phases de poules de Challenge Cup

● **Matchs classiques** : Perpignan, Toulouse, Lyon, Clermont... Hors phases finales

COMMENT VENIR AU STADE ?



TRAM

Ligne 2 en direction Sabines-Saint Jean de Vedas : Arrêt de tram « Sabines » avec mise à disposition d'une navette payante (2€50) jusqu'au stade.

La navette circule 1^h30 avant le coup d'envoi et jusqu'à 1^h00 après la fin du match, tous les 15 à 20 minutes.



BUS

Ligne 17 : Arrêt « Bugarel » et direction « La ronde » : Arrêt « Le grand M ».

Ligne « La Ronde » - Arrêt « Yves du Manoir »



VOITURE

A9 « La languedocienne » : sortie 31 Montpellier-ouest, tout droit jusqu'au Stade, il vous suffira de suivre le fléchage.

Nous vous conseillons néanmoins de vous rendre au stade en transport en commun car il y a des travaux autour du stade et beaucoup de circulation jour de match.



PARKING VOITURE

Des places de parking sont exclusivement réservées à nos abonnés. Les réservations se font tous les jeudis d'avant match à 10h00 sur store.montpellier-rugby.com.

Le parking PMR se trouve au parking bus. Il vous suffit d'être muni d'une carte de stationnement.



PARKING DEUX ROUES

En raison des travaux de la ligne 5 du tramway sur le parvis du GGL Stadium, le parking deux-roues (vélos, scooters, motos) est déplacé sur le parking bus.

Selon les nouvelles conditions de circulation autour du stade, ce parking est accessible uniquement via l'Avenue du Mondial 2007 et par la rue de Bugarel, qui est désormais à sens unique.

SOUS RÉSERVE DE L'ÉVOLUTION DES TRAVAUX DE LA LIGNE 5

LES INTERDITS



CHIEN



VUVUZELA



CASQUE



ENCEINTE



BOUTEILLE



FUMIGÈNES



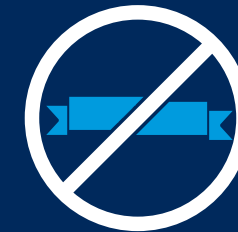
PÉTARD



VALISE



ARME



MESSAGES

racistes, injurieux,
politiques,
publicitaires,
idéologiques,
philosophiques



PARAPLUIE



**POINTEUR
LASER**



CANETTE



PORTE-VOIX

LA CARTE E-THUNES

La carte e-Thunes est une carte de **paiement pré-chargée** qui vous permet de **consommer dans l'enceinte du stade**.



Votre carte présente de nombreux avantages :

- ⇒ **Rapidité** des transactions
- ✓ **Confort d'utilisation et sécurité** des moyens de paiement
- ⚙️ **Gestion de votre compte** sur votre espace personnel

Prépayées et rechargeables, ces cartes font également office de moyen de paiement au GGL Stadium. Elles sont disponibles les jours de match aux bornes du stade, auprès des caissiers et vendeurs ambulants, de l'Espace 3ème mi-temps ou bien sur le MHR Store.

Si vous souhaitez consulter votre solde et retransférer votre argent deux options sont possibles :

- ⇒ **Via les bornes** situées à la Bodéga ou près des buvettes dans chaque tribune
- ✓ **Sur votre compte** MHR Store

*Paiement aussi possible par carte bancaire.

AVANT & APRÈS MATCH



L'espace 3^{ÈME} MI-TEMPS



7 stands de restauration rapide pour ne pas rater le coup d'envoi



Snack : tenders accompagnés de frites, américains, sandwichs froids et bien d'autres snacks encore



Espace avec une ambiance festive garantie grâce à notre peña et toutes les autres animations



La BODÉGA

Véritable fief des supporters les jours de match, la Bodéga donne directement sur le terrain d'honneur d'un côté et sur l'espace 3^{ème} mi-temps de l'autre.



Animation musicale pour prolonger l'après-midi ou la soirée au son d'un DJ



Quel que soit votre billet : vous pourrez accéder au bord du terrain depuis la Bodéga et vivre le match depuis la ligne de touche avec son accès au pesagesnacks encore



LA BRASSERIE

LE M BY MHR

La Brasserie M by MHR vous invite dans un lieu chaleureux, feutré et cosy où se mêlent aficionados du ballon ovale et clientèle variée.

C'est également l'espace où les supporters se retrouvent lorsque la Bodéga ferme ses portes après le match.

*Nous vous conseillons de réserver à l'avance, les places partent vite !
04 67 47 93 47 - lembymhr.com

LA BOUTIQUE

OFFICIELLE

La boutique officielle du MHR au pied de la tribune Murrayfield vous accueille en semaine comme les jours de match. Le lieu idéal pour faire vos emplettes et porter fièrement les couleurs de nos Cistes.

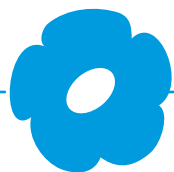
Lundi : fermée

Mardi - Samedi : 10h00 - 14h00 & 15h00 - 18h00

Jour de match (domicile) : 10h00 - H-2 avant le coup d'envoi puis de 1h30 avant le coup d'envoi à 1h00 après la fin du match

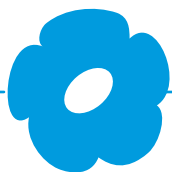


LES ANIMATIONS AU STADE



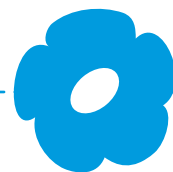
LE GRAND JEU DE LA MI-TEMPS

En vous inscrivant via l'application MHR, tentez votre chance pour participer au grand jeu de la mi-temps sur la pelouse du GGL Stadium. De nombreux lots exceptionnels vous attendent !



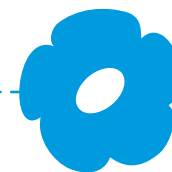
ARRIVÉE DES JOUEURS

La traditionnelle arrivée des joueurs fera son retour sur le parvis du GGL Stadium ! Celle-ci aura lieu environ 1H30 avant le coup d'envoi.

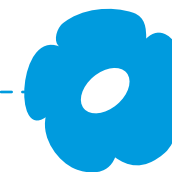


LE GOLDEN TICKET

Un Golden Ticket se cache lors de chaque match dans l'un des stands de l'espace 3ème mi-temps. Alors venez dégustez nos sandwichs ou tenders avant le coup d'envoi pour peut-être avoir la chance de gagner un lot surprise !



Offrez à vos enfants l'occasion de vivre le match au coeur de l'action, au plus près des joueurs, grâce à Ovalie Pitchous by Kangourou Kids ! Il se murmure même qu'un goûter sera offert à nos petits Pitchous !



ÉCOLE DE RUGBY

En parallèle des jeux mi-temps, les écoles de rugby du bassin Héraultais ont la chance de pouvoir montrer leurs talents, comme les grands, sur la pelouse du GGL Stadium.

À la fin du match nos minis rugbyman participent au tour d'honneur accompagnés de nos Cistes avec en prime une photo et des dédicaces afin de sceller ce magnifique souvenir.

POUR NOUS CONTACTER

Service Billetterie

+33 (0)4 67 47 27 69
billetterie@montpellier-rugby.com

Chargée des missions billetterie

+33 (0)6 08 46 12 54
lfaure@montpellier-rugby.com

NOS CLUBS SUPPORTERS

CHDS 

+33 (0)7 68 39 26 92
clubhistoriquechdsdumhr@gmail.com

XV du MHR 

+33 (0)6 28 57 48 66
xvdumhr@gmail.com

Clapas'Cistes 

+33 (0)6 66 92 91 32
secretaire-clapascistes@hotmail.com

QUESTIONS FRÉQUENTES

QUELLE SONT LES MODALITÉS D'ACCESSIBILITÉS POUR LES PERSONNES À MOBILITÉ RÉDUITE ?

Afin de réserver votre place nous vous invitons à prendre contact avec le service billetterie qui vous accompagnera pour la réservation de vos places et vous détaillera les accès disponibles (cf p.13).

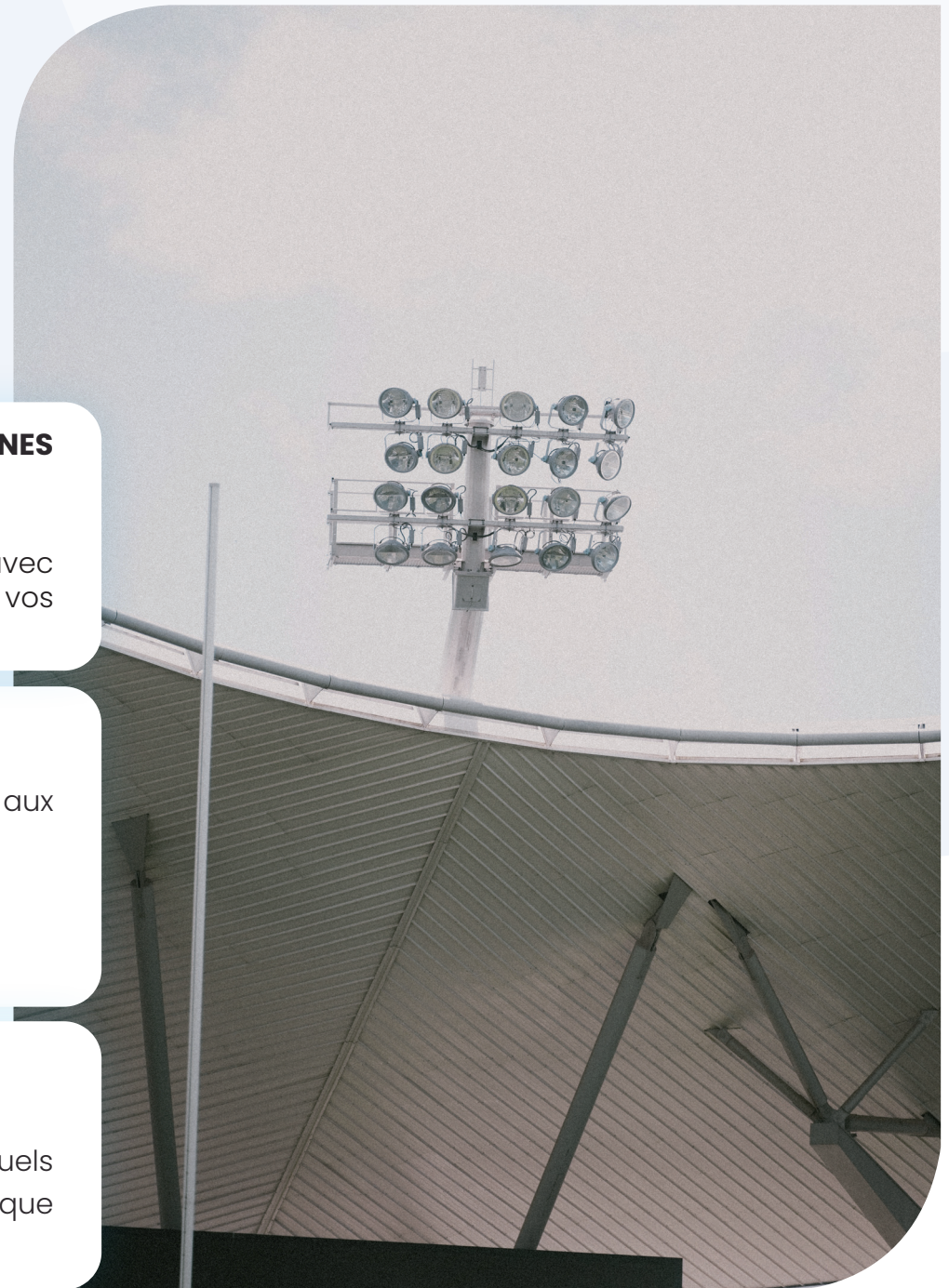
QUELS SONT LES MODES DE PAIEMENT ACCEPTÉS ?

Vous pouvez régler vos achats billetterie sur place directement aux guichets ou à la boutique officielle par :

- Carte bancaire
- Chèque
- Espèce
- Carte E-thunes

QUELS SONT LES DIFFÉRENTS TYPES DE PLACES ?

Sont commercialisés : les places au match, les abonnements mensuels et annuels vous permettant de bénéficier de nombreux avantages : que ce soit votre nom sur votre siège ou de nombreuses réductions.



QUESTIONS FRÉQUENTES

COMMENT SE PROCURER DES PLACES POUR UN MATCH À L'EXTÉRIEUR ?

Si vous souhaitez vous en procurer, rapprochez-vous des billetteries des clubs adverses.

Les clubs de supporters certifiés organisent certains déplacements au cours de la saison. Pour plus d'informations, nous vous invitons à prendre contact avec eux.

PEUT-ON ANNULER UNE COMMANDE, LA MODIFIER OU CHANGER DE PLACES ?

Un billet de match ne peut être ni repris, ni échangé, ni revendu, ni réédité sauf en cas de force majeure :

En cas de report d'un match, le billet acheté donne accès au match reporté. Toutefois, vous avez la possibilité de ne pas assister au match reporté et de demander le remboursement du billet, au plus tard quinze jours après la date initiale du match.

Dans ce cas le remboursement sera effectué dans un délai maximum de deux mois après la date du match concerné.



On vous attend nombreux
AU GGL STADIUM

