

RAPPORT D'ACTIVITE

Le sport dans tous ses états

23-24



Sommaire

.01

CHIFFRES CLES DE LA SAISON 2023/2024

- . LA PHILANTROPHIE EN OCCITANIE
- . LE MHR SOLIDAIRE

.03

LE RUGBY AU COEUR DES JEUX OLYMPIQUES ET PARALYMPIQUES

- . LE MAILLOT COLLECTOR
- . UN MATCH OLYMPIQUE ET PARALYMPIQUE
- . LA SEMAINE OLYMPIQUE ET PARALYMPIQUE
- . BANQUET OLYMPIQUE
- . LE RELAIS DE LA FLAMME OLYMPIQUE

.05

LE RUGBY EN FAVEUR DU HANDICAP

- . LE RUGBY IME/ESAT
- . MONTPELLIER CULTURE SPORT ADAPTE
- . JOUR DE MATCH
- . LE DEFI DES CISTES

.07

LE RUGBY AU SERVICE DE L'ENVIRONNEMENT

- . DES GOODIES ECORESPONSABLES
- . FINI LES BOUTEILLES EN PLASTIQUE
- . LES PETITS GESTES DU QUOTIDIEN
- . CHANGER LES REGLES POUR UN AVENIR DURABLE
- . LEZPRIT REQUIPE
- . OCEAN PROTECTION FRANCE
- . LES ECORUCHES

.02

EN 2024, SOYONS SPORT !

.04

LE RUGBY AU SERVICE DE LA SANTE

- . LA SECTION RUGBY SANTE
- . DON DU SANG : 3eme COLLECTE
- . AU CHEVET DES ENFANTS HOSPITALISES

.06

LE RUGBY VECTEUR DE MIXITE SOCIALE

- . LUTTE CONTRE LA PRECARITE
- . RESTOS DU COEUR
- . DES COLLECTES AU PROFIT DES PLUS DEMUNIS
- . LE CARILLON
- . OVALE CITOYEN
- . UNE RENCONTRE INTERGENERATIONELLE
- . L'ECOLE DE LA VIE
- . RUGBY ITEP

.08

UN ANCRAGE TERRITORIAL AUTOUR DE LA FAMILLE DU MHR

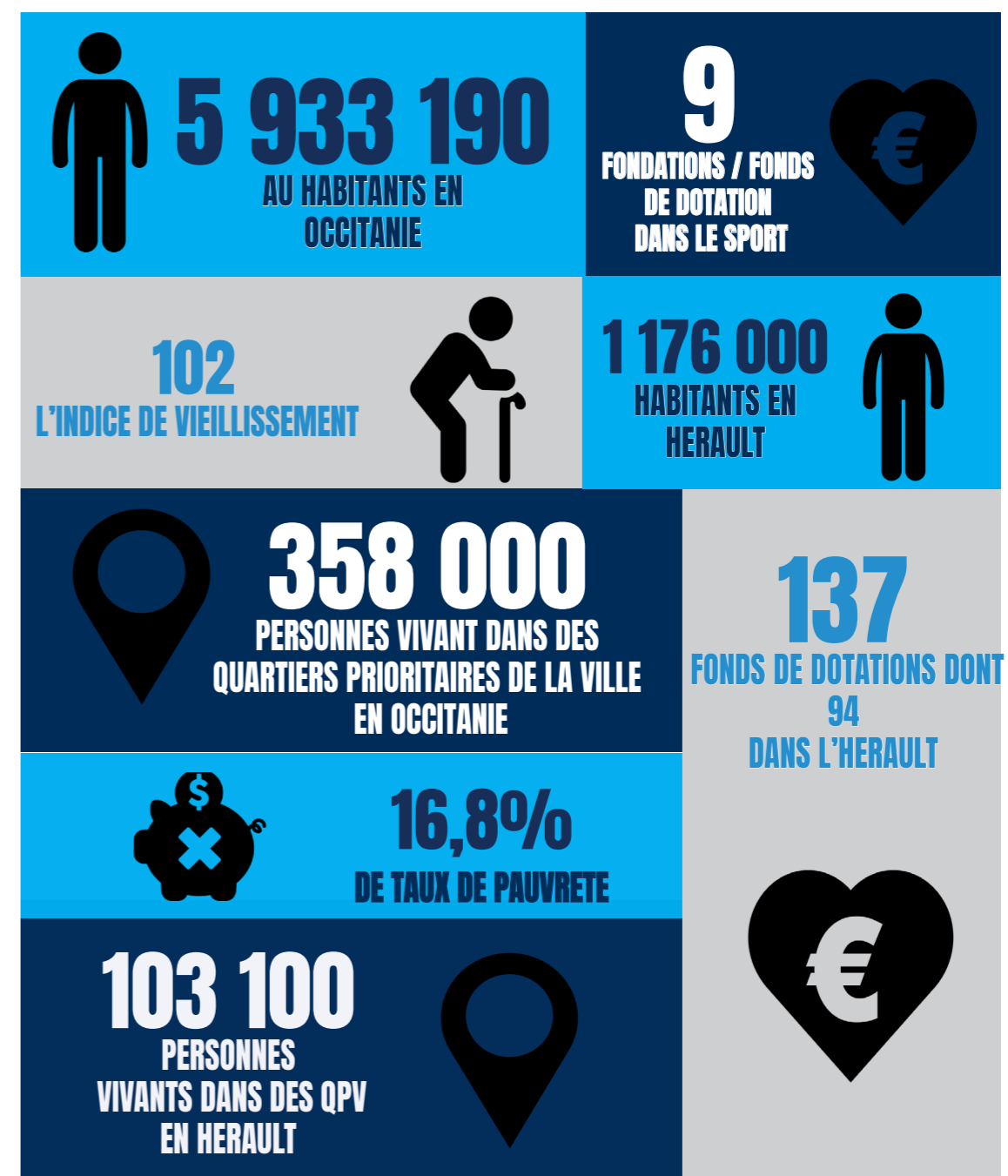
- . DES TERRAINS PROFESSIONNELS AUX AMATEURS
- . ENTRAINEMENTS OUVERTS AU PUBLIC
- . LE GGL STADIUM OUVRE SES PORTES
- . FRESQUE ESMA
- . 7eme EDITION DU DINER DE GALA
- . LE 3eme APPEL A PROJETS

Les chiffres Clés

LE MHR SOLIDAIRE :



LA PHILANTHROPHIE EN OCCITANIE :



.02

EN 2024 , SOYONS SPORT !



Alors que la saison 23/24 a débutée avec la Coupe du monde de rugby et qu'elle s'est clôturée juste avant les Jeux Olympiques et Paralympiques de Paris, le MHR Solidaire a fait le choix de promouvoir « le sport dans tous ses états ». Ces grandes compétitions offrent une visibilité inégalable à la pratique sportive mais aussi et surtout à ses vertus avec, entre autres, les notions d'héritage et d'impact social chers au MHR Solidaire.

Ainsi, le fonds de dotation a mis à l'honneur cette thématique à travers toutes les actions terrain (sport adapté, sport santé, sport à l'école, sport « citoyen ») et de collecte (Dîner de Gala ou encore le maillot collector) mises en place cette saison afin de promouvoir :

- Le sport santé et la lutte contre la sédentarité
- La pratique sportive pour les publics qui en sont éloignés
- Le sport comme outil éducatif, de lutte contre les discriminations et d'engagement citoyen
- Les actions qui lient le sport à l'inclusion sociale et/ou professionnelle
- Le sport au service de l'environnement et de la lutte contre le réchauffement climatique
- Le développement du sport féminin
- L'accessibilité à la pratique sportive pour les personnes en situation de handicap
- Les projets en lien avec le développement d'infrastructures sportives



7

**ACTIONS DE PROMOTION
DES VALEURS DES JO POUR
TOUTES ET TOUS**

.03

LE RUGBY AU COEUR DES JEUX OLYMPIQUES ET PARALYMPIQUES



LE MAILLOT COLLECTOR

A l'occasion du match de Noël opposant le MHR au Castres Olympique, nos Cistes ont arboré un maillot collector à l'effigie de Paris 2024 orné, sur le ventre, d'une représentation des anneaux olympiques transformés en élégante piste de course rappelant la tour Eiffel et, au dos, d'une série de pictogrammes illustrant diverses disciplines des Jeux Olympiques et Paralympiques. Ces maillots, vendus aux enchères, ont permis de soutenir les associations lauréates de l'appel à projets 2024.



86

MAILLOTS COLLECTOR
VENDUS



8200

EUROS DE
COLLECTE



UN MATCH OLYMPIQUE ET PARALYMPIQUE

Montpellier, vivier incomparable d'athlètes et de champion.nes de diverses disciplines représentées au plus haut niveau, a été le théâtre du passage de la flamme olympique en mai dernier.

Le MHR Solidaire a donc profité de la réception de l'UBB pour rendre hommage à ces femmes et à ces hommes qui font Montpellier et qui incarnent au quotidien ses valeurs : excellence, respect et convivialité.

Lors de la rencontre, Garance Rabot, espoir en devenir, et Migna Touré, pionnière du basket 3x3 en équipe de France, toutes deux joueuses du BLMA, ont donné le traditionnel coup d'envoi fictif. L'ancienne capitaine du MHR, Safi N'Diaye, l'ancien demi de mêlé du MRC, Pascal Cances, le double champion d'Europe du rugby fauteuil, Brice Maurel, ainsi que l'ancienne championne de France de VTT Trial et l'étoile montante du para-triathlon, Lucie Miramond et Luan Mazet-Vignaud, étaient également présents pour dédicacer les maillots des supporters venus à leur rencontre.



2

JOUEUSES DU
BLMA



5

PORTEURS DE LA
FLAMME

LA SEMAINE OLYMPIQUE ET PARALYMPIQUE

La Semaine Olympique et Paralympique vise à sensibiliser les jeunes générations aux bienfaits de l'activité physique et sportive régulière mais également à faire évoluer leur regard sur le handicap. Lors de la 8ème édition de la SOP organisée au CREPS de Montpellier, Fulgence Ouedraogo, accompagné de notre graine de Ciste Lucas Tabarot, ont accepté l'invitation des élèves du collège Saint André de Sangonis à échanger sur la thématique du sport de haut niveau. Cette journée, rythmée par la découverte de plusieurs disciplines et les interventions de plusieurs athlètes, a été enrichissante tant pour les jeunes que pour les athlètes eux-mêmes.



60

JEUNES



BANQUET OLYMPIQUE

A l'occasion de son 2nd appel à projets, le MHR Solidaire a financé un banquet proposé par l'association ADEMSS dont l'idée consiste à offrir une journée culturelle et artistique aux habitants d'un quartier prioritaire de la ville, le quartier du Pas du Loup à Montpellier ayant été choisi grâce à sa proximité avec le GGL Stadium.

C'est ainsi que le samedi 20 avril dernier, petits et grands se sont retrouvés au Boulodrome Paul Valéry pour partager un repas et profiter du spectacle proposé par l'association. Ils ont ensuite rejoint les travées du GGL Stadium pour supporter les Cistes à l'occasion de la réception de l'USAP.



100

PERSONNES DANS DES QUARTIERS
PRIORITAIRES DE LA VILLE



LE RELAIS DE LA FLAMME OLYMPIQUE

Le lundi 13 mai, Montpellier a été le théâtre d'un événement exceptionnel avec l'arrivée de la flamme olympique acclamée par tous aux quatre coins de la ville. Pour l'occasion, le MHR Solidaire, fidèle à ses valeurs d'inclusion et de partage, avait organisé au stade Philippidès, et en collaboration avec le CREPS, une initiation au rugby auprès d'écoles primaires et de collèges du bassin montpelliérain mais aussi d'Outre-Mer avec la présence d'élèves venus de Tahiti.



.04

LE RUGBY AU SERVICE DE LA SANTÉ



Grande cause nationale 2024, la promotion de l'activité physique et sportive apparaît comme un enjeu de santé publique majeur à l'heure où la sédentarité et les maladies chroniques progressent fortement. Le MHR Solidaire s'empare de cette thématique et cherche à sensibiliser le grand public aux bienfaits d'une pratique sportive régulière.

Depuis 2016, le MHR Solidaire accompagne les femmes et les hommes atteints d'un cancer ou en rémission par le biais de séance de rugby santé. La section rugby santé, parrainée par Bastien Chalureau, ne cesse d'évoluer et d'attirer de nouveaux bénéficiaires notamment par leur participation au tournoi Laura Bah.



16

LICENCIES



1

PARRAIN
BASTIEN CHALUREAU

LES ACTIONS TERRAINS

LA SECTION RUGBY SANTE

Focus

TOURNOI RUGBY SANTE

En marge des 8èmes de finale de Challenge Cup, le MHR Solidaire organisait la 3ème édition du tournoi Laura Bah réunissant 100 participants dont les centres de soins du département comme l'Institut du Cancer Montpellier, le CHU de Montpellier, l'Institut Mutualiste Montpelliérain Beausoleil, le Montpellier Institut du Sein, Clementville, l'association Étincelle, mais aussi l'équipe de la Métropole avec, en capitaine, Elodie Brun-Mandon, conseillère municipale de la santé, de la prévention et de la lutte contre les addictions. Plusieurs RUBieS étaient également présentes pour l'occasion : les sections d'Argelès, de Marseille, de Dijon et de Lavaur. Cette saison, et pour la première fois, la section rugby santé du MHR s'est également déplacée à l'extérieur en se rendant à la 4ème édition de l'Ovalie des RUBieS à Montauban, ainsi qu'en terre marseillaise pour une rencontre amicale avec les RUBieS de Marseille. Une dynamique positive qui illustre le développement et l'intérêt du sport santé à Montpellier.



100

PARTICIPANTS AU
TOURNOI LAURA BAH ET
13 EQUIPES



1

ERE PARTICIPATION
AU TOURNOI DE
MONTAUBAN



1

NOUVEAU MECENE
« ADENE »



SENSIBILISATION

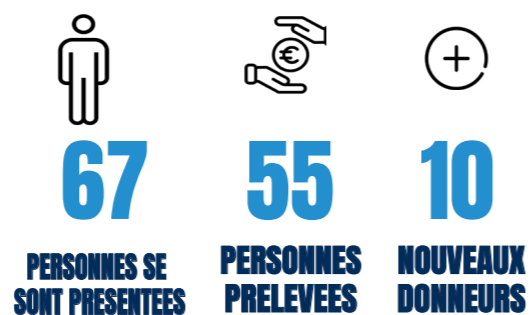
AUX BIENFAITS THERAPEUTIQUES DU RUGBY SANTE

Afin de démocratiser le rugby comme une vertu thérapeutique aux yeux du grand public, Fulgence Ouedraogo ainsi que Anne-Lise, bénévole de la section, ont pu intervenir à de nombreuses reprises sur des tables rondes comme celle du Lab Santé Midi Libre ou auprès des salariés de la CPAM. Notre bénévole mais aussi bénéficiaire des séances a pu témoigner de son parcours au sein de la section rugby-santé dans le Rose Magazine.



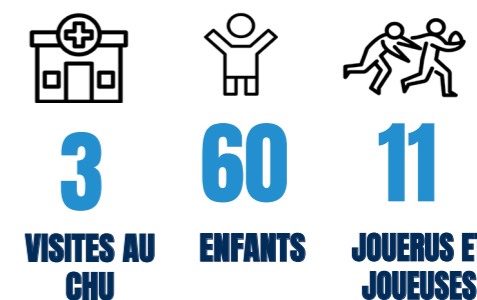
DON DU SANG : 3ème COLLECTE

Dans le cadre de la semaine sportive de l'Établissement Français du Sang (EFS) au mois de mai dernier, la bodéga s'est métamorphosée pour accueillir la 3ème collecte de sang du MHR Solidaire. Les salariés du club et du groupe d'Altrad, les joueuses, le staff professionnel et du centre de formation ainsi que le grand public étaient présents pour donner leur sang. Au total, 67 personnes se sont présentées dont 55 d'entre elles ont pu transformer l'essai.



AU CHEVET DES ENFANTS HOSPITALISES

Certains de nos jeunes supporters ne peuvent pas se rendre au stade c'est pourquoi nos Cistes quittent les terrains pour emprunter le chemin des services pédiatriques des hôpitaux Lapeyronie et Gui de Chauliac, les bras remplis d'attentions. Ces moments tendres redonnent du baume au cœur tant aux enfants hospitalisés qu'à leurs parents et aux personnels soignants qui savent à quel point le moral est important. Des moments hors du temps qui se prolongent, lorsque l'état de santé des enfants le permet, au GGL Stadium à l'occasion d'un match.



Focus

LA MAISON DES PARENTS

Depuis de nombreuses années, les liens entre le MHR Solidaire et le Fonds Guilhem, fonds de dotation du CHU, ne cessent de se resserrer. Ainsi, le MHR Solidaire a participé au financement de la maison des parents à hauteur de 20 000 euros lors de la saison 22-23. Cette maison permet aux familles d'être logées le temps de l'hospitalisation de leurs enfants. Arthur Vincent, Florian Verhaeghe, Julien Tisseron et Anthony Bouthier sensibles à cette cause, sont les parrains de ce beau projet. La maison des parents ouvrira ses portes le 27 septembre 2024.



4

**PARRAINS DU
MHR**



10

**CHAMBRES
FAMILIALES
FINANCEES**



.05

LE RUGBY EN FAVEUR DU HANDICAP



Mobilisé sur le sujet de l'inclusion, le MHR Solidaire ouvre la pratique du rugby aux personnes en situation de handicap. Cette pratique permet aux personnes atteintes de troubles psychiques, psychologiques ou moteurs, d'apprendre à communiquer avec leur environnement proche, à travailler en équipe et à s'ouvrir au monde.

LES ACTIONS TERRAINS

RUGBY IME/ESAT

Le MHR Solidaire propose des séances de rugby adapté pour les enfants et les adultes ayant une déficience mentale. Le fonds de dotation du MHR travaille avec les établissements spécialisés du bassin montpelliérain pour contribuer à l'épanouissement personnel et professionnel des bénéficiaires. Ainsi le MHR Solidaire collabore avec 2 types d'établissements : les Instituts Médico-Éducatifs (IME), et les Etablissements et Services d'Aides par le Travail (ESAT).



16

JOUEURS D'IME
PAR SEANCE



30

SEANCES PAR
SAISON



20

JOUEURS D'ESAT
PAR SEANCE



Oval'Festum

2023

MONTPELLIER - 22 & 23 SEPTEMBRE

MCSA

MONTPELLIER CULTURE SPORT ADAPTÉ



MONTPELLIER CULTURE SPORT ADAPTE

Le MHR Solidaire et Montpellier Culture Sport Adapté (MCSA) collaborent depuis de nombreuses saisons déjà autour des séances de rugby adaptées pour des personnes en situation de handicap mental. Cette saison le MHR Solidaire a mis à disposition des éducateurs sportifs pour encadrer des séances de rugby adapté ainsi qu'une intervention de Fulgence Ouedraogo auprès des bénéficiaires de l'association. Le fonds de dotation a également participé au projet « Oval Festum » ouvert aux enfants et adultes en situation de handicap mental, psychique ou porteur d'un trouble du spectre autistique.



170

JOUEURS



2

EDUCATEURS



JOUR DE MATCH !

MHR-LA ROCHELLE

A l'occasion du match d'ouverture de la saison 23/24, le MHR Solidaire a souhaité mettre à l'honneur « Les 24H Saint-Pierre » de la Fondation Saint-Pierre de Palavas-Les-Flots afin de sensibiliser le grand public à la cause des enfants malades et en situation de handicap.



MHR-SFP

Pour la journée mondiale de sensibilisation à l'autisme, le MHR Solidaire a mis en avant Montpellier Métropole ASPTT et ses séances de natation ouvertes aux enfants porteurs d'un trouble autistique parmi les enfants dits valides.



Focus

LE DEFI DES CISTES 2024

Depuis plusieurs saisons, le MHR Solidaire porte un projet bien à lui : le défi des Cistes. Pour sa 5ème édition, aujourd'hui inclusive grâce à la participation d'Emmanuel Sein, Président de l'association récipiendaire, nos cyclistes ont pris la direction de l'Auvergne au départ du GGL Stadium à l'occasion de la dernière journée de Top14 contre l'ASM. En ligne de mire, l'acquisition de deux Fauteuils Tout Terrain pour l'association Planète Handisport. Objectif rempli haut la main par nos 67 cyclistes solidaires qui ont récolté 34 600€ !



Après l'euphorie d'avoir été choisie comme association récipiendaire, est venu le temps de l'excitation de participer au défi, puis l'inquiétude d'être à la hauteur... Le premier jour du défi a été riche en émotions : les premiers tours de roues, les premiers réglages du matériel et le premier col, celui de la Malène, qui constituait la première grosse difficulté. Après une première soirée de partage je visais secrètement de faire la deuxième étape dans son intégralité et tout s'est enchaîné grâce à la solidarité et la générosité incroyable des équipes et de mes coéquipiers. J'ai roulé les 2 étapes suivantes dans leur intégralité et il n'y a pas de mots pour décrire toutes ces émotions qui se sont mélangées. Grâce à cette aventure, mon association a décidé de créer une section vélo sur route en 2025. C'est un bel héritage qui fait de nous tous une grande famille qui partage des valeurs communes : la curiosité, le dépassement de soi, la joie de vivre, la passion et la bienveillance.

Emmanuel Senin, Président et fondateur de Planète Handi Sport.



67 CYCLISTES SOLIDAIRES	5600 DE D+	342 KM
1 PERSONNE EN SITUATION DE HANDIAP	34600 euros reverses	5 EME EDITION
3 ETAPES	2 FTT ACQUIS	1 ASSO RECIPIENDAIRE

.06

LE RUGBY VECTEUR DE MIXITE SOCIALE

Au rugby, les valeurs sont essentielles. Le soutien, la solidarité, le respect, autant de mots que l'on retrouve dans le vocabulaire des éducateurs des écoles de rugby que dans celui des entraîneurs de Top 14. Pour le MHR Solidaire, à travers ses joueurs et ses joueuses, il est important de joindre le geste à la parole afin de promouvoir la diversité auprès de ses populations cibles.

LUTTE CONTRE LA PRECARITE

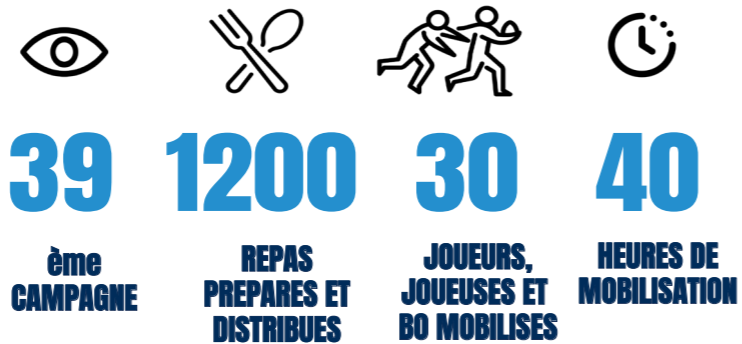
L'Hérault est le 7ème département le plus pauvre de France métropolitaine avec un taux de pauvreté de 19% contre 14% ailleurs dans l'Hexagone*. Le MHR Solidaire a toujours été et reste un acteur mobilisé contre la précarité en soutenant des associations qui œuvrent pour les personnes dans le besoin.*INSEE



LES ACTIONS TERRAINS

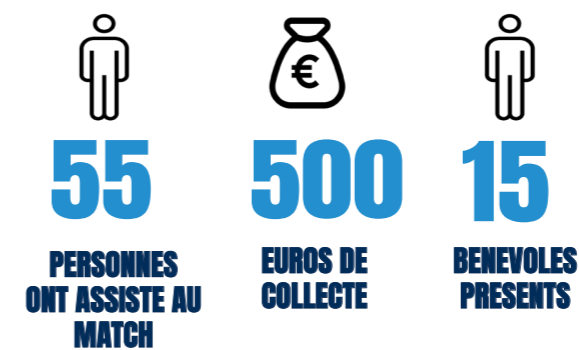
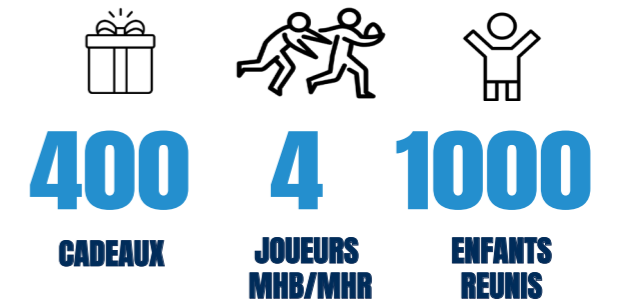
RESTOS DU COEUR

Le MHR Solidaire et les Restos du Cœur marchent main dans la main depuis plusieurs années et ont réitéré leur collaboration à l'occasion de la 37ème campagne d'hiver de l'association. Ainsi, les salariés administratifs ainsi que les joueurs et joueuses s'unissent aux côtés des bénévoles des Restos du Cœur afin de réchauffer les cœurs des plus démunis. Tous les lundis de janvier à mars, nos apprentis cuisiniers se relaient pour préparer des repas et les distribuer à Montpellier. Ces moments de partage, tant avec les bénévoles qu'avec les bénéficiaires, offrent une parenthèse récompensée par des sourires et des éclats de rires. Pour clôturer l'action, et comme chaque saison, le GGL Stadium a accueilli les bénévoles et les bénéficiaires à l'occasion du match opposant nos Cistes aux Perpignanais.



DES COLLECTES AU PROFIT DES PLUS DEMUNIS

Le MHR Solidaire renforce son action de lutte contre la précarité pendant la période hivernale en organisant des collectes de jouets et de vêtements. En collaboration avec le fonds de dotation du MHB, les deux clubs montpelliérains ont lancé une campagne de collecte de jouets avant les fêtes de Noël. Ainsi, les joueurs du MHR et du MHB ont pu offrir des cadeaux aux enfants bénéficiaires de l'Association Humanitaire de Montpellier. En parallèle, le groupe de supporters des Clapas'Cistes et le MHR Solidaire ont également organisé une collecte de vêtements chauds redistribués aux sans-abris.



LE CARILLON : LE RESEAU DE COMMERCANT OUVERT AUX PLUS NECESSITEUX DU BASSIN MONTPELLIERAIN

Lors de la rencontre entre le MHR et l'ASM, le MHR Solidaire a mis en avant l'association La Cloche qui lutte contre l'isolement social des personnes en situation de précarité. Via son réseau de commerçants, Le Carillon, l'association rassemble des commerçants du territoire qui proposent des produits (cafés, repas suspendus, livres, jeux...) et des services (impressions, accès au wifi, à l'eau...) aux plus nécessiteux, domiciliés ou non. Accompagnée d'une bénéficiaire, la responsable de l'association a donné le coup d'envoi fictif devant les 55 bénéficiaires venus profiter du match.

LUTTE CONTRE LES DISCRIMINATIONS

OVALE CITOYEN

Encore aujourd'hui, le rugby est parfois mal vu. L'une des missions du MHR Solidaire est donc de déconstruire cette image à travers des sensibilisations, des ateliers sur des sujets dits « tabous » et de soutenir des projets en faveur des causes LGBTQIA+, de la lutte contre le harcèlement et permettant de libérer la parole des jeunes.

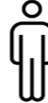
Le MHR Solidaire poursuit son engagement avec Ovale Citoyen en utilisant le rugby comme un levier de lutte contre les discriminations en organisant des séances pour les personnes exclues à cause de leur origine, leur sexualité, leur religion ainsi qu'un public en réinsertion professionnelle.


LA CITOYENNETE

L'ECOLE DE LA VIE

Le meilleur moyen de transmettre sa passion est de la partager sur le terrain. Le MHR Solidaire se rend dans des écoles du bassin montpelliérain, allant de Cournonterral à Pignan en passant par Saint Jean-de-Védas jusqu'aux quartiers prioritaires au nord de la ville, pour faire découvrir le ballon ovale. À travers ses séances, le fonds de dotation du MHR et ses joueurs transmettent les valeurs de l'ovalie aux générations futures et agrandi ainsi la famille du rugby.


15
PERSONNES
PRESENTES


14
ECOLES


600
ELEVES
INVITES




UNE RENCONTRE INTERGENERATIONNELLE

L'EHPAD Françoise Gauffier, situé derrière les terrains, organise tous les mercredis une « papoterie » réunissant les résidents et les enfants du centre de loisirs de Savary pour échanger sur des sujets d'actualités. Séduit par l'idée, le MHR Solidaire, accompagné de Arthur Vincent, de Nicolaas Van Rensburg, de Célia Micoud et de Prune Pegot, se sont invités à l'une d'elles, la papoterie « Coupe du Monde de rugby ». Plongés dans une ambiance des plus sympathiques, nos Cistes ont discuté à bâtons rompus avec les plus jeunes comme les plus âgés sans éluder aucune question ! L'occasion pour nos Cistes de transmettre leur passion et d'offrir à nos aînés des billets pour le GGL Stadium afin de prolonger ces moments partagés.


2
JOUEURS


2
JOUEUSES


20
RESIDENTS


15
ENFANTS



Focus

TOURNOI INTER-DITEP

La 17ème édition du tournoi régional Inter-Ditep, orchestré par l'association Rebonds !, a eu lieu du côté de Toulouse. Deux équipes du MHR étaient alignées et c'est avec beaucoup de fierté que les « grands » du tournoi ont été sacrés champions du tournoi tandis que les « petits » sont montés sur la deuxième place du podium. Quant au Challenge National Inter-Ditep les deux équipes ont été vice-championne nationale. Une très belle performance pour les jeunes de l'ITEP Le Languedoc et de l'ITEP Nazareth que nous saluons pour leur fairplay et leur coopération tout au long du tournoi. Une belle évolution de la section ITEP qui prouve une fois de plus que le rugby est vecteur d'inclusion et d'émancipation sociale.



RUGBY ITEP

Le MHR Solidaire collabore avec deux Instituts Thérapeutiques Educatifs et Pédagogiques (ITEP) de la région : l'ITEP du Languedoc et de Nazareth. Ces structures accueillent des enfants, des adolescents et des jeunes adultes qui ont des troubles du comportement. Le fonds de dotation du MHR met en place des séances de rugby à destination de ces personnes afin de leur enseigner la camaraderie et la solidarité pour les réinsérer dans la société. Les bénéficiaires peuvent ensuite intégrer les entraînements de l'école de rugby progressivement.



11

JOUERS CHEZ
LES GRANDS



9

JOUERS
CHEZ LES
PETITS



2

ITEP

.07

LE RUGBY AU SERVICE DE L'ENVIRONNEMENT



Les Jeux Olympiques et Paralympiques de Paris ont permis de mettre l'environnement au cœur des discussions dans le domaine du sport. En effet, plusieurs guides donnent des premières directives aux clubs sportifs pour améliorer les modes de production et de consommation. Signataire de la charte des 15 engagements écoresponsables, le MHR Solidaire s'engage quotidiennement pour diminuer son empreinte carbone.

LES ACTIONS TERRAINS

DES GOODIES ECORESPONSABLES

Cette saison, le MHR Solidaire a opté pour la production de goodies écoresponsables. Ainsi le nouveau pack du fonds de dotation du MHR est composé d'un gymbag, d'un tour de cou, d'un stylo et d'un carnet de dédicaces composés à plus de 90% de produits recyclés en provenance de France ou d'Europe. Le MHR Solidaire est fier de pouvoir montrer l'exemple auprès des petits et grands amateurs de rugby.



FINI LES BOUTELLES EN PLASTIQUE

Le MHR Solidaire et le club ont pris la décision en début de saison d'en finir avec la consommation des bouteilles en plastique, notamment au niveau du secteur sportif. Dorénavant les joueurs et le staff sportif sont équipés de gourdes qu'ils peuvent remplir aux fontaines à eau. Une très belle évolution pour l'impact carbone du club qui a fortement diminué avec une consommation de plastique passant de 0.347T la saison dernière à 0.007T en 2023/2024.



7

FONTAINES A EAU
DE 0.347T A 0.007T
EN PLASTIQUE



LES PETITS GESTES DU QUOTIDIEN

Toutes les parties prenantes du club mettent la main à la pâte en réalisant leur tri quotidien. Avec l'aide de l'Atelier Papier Soleil, qui emploie des personnes en situation de handicap, le MHR Solidaire impulse une dynamique de recyclage au sein des bureaux avec 5 poubelles de tri à disposition des salariés : le plastique, le verre, le papier, le carton et les déchets d'activité.



« CHANGER LES REGLES POUR UN AVENIR DURABLE »

La saison dernière, Montpellier Méditerranée Métropole a séduit le MHR avec son projet « Changer les règles pour un avenir durable ». Ce projet a permis à 1 000 étudiantes de bénéficier de protections hygiéniques gratuites et durables : culottes menstruelles, serviettes lavables et coupes menstruelles. Aux côtés de la Métropole, se sont Flora Micoud, Prune Pegot et Fulgence Ouedraogo qui ont fait la distribution aux étudiantes.



1000

KITS DE PROTECTION
HYGIENIQUES
DISTRIBUES



150

CULOTTES
MENSTRUELLES
DISTRIBUES



1200

SERVIETTES
LAVABLES
DISTRIBUES



500

COUPES
MENSTRUELLES

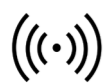
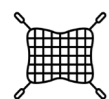
LEZPRIT REQUIPE

Lors du match opposant le MHR à la Section Paloise, l'ensemble de la #TeamMHR s'est mise au vert. Le MHR Solidaire a profité de ce moment pour mettre en avant une des associations récipiendaires du 2ème appel à projets, Lezprit Réquipe, qui en plus de donner le coup d'envoi de la rencontre a pu mettre en place une collecte de matériel sportif dans le but de leur donner une seconde vie dans leur atelier de recyclerie implanté à Montpellier.



OCEAN PROTECTION FRANCE

Depuis 2018, Océan Protection France lutte contre la plastification des mers et des océans à Palavas-les-Flots. La station balnéaire attire chaque saison estivale de plus en plus de touristes qui participent à la pollution de la ville. Le MHR Solidaire s'engage aux côtés de Océan Protection France pour installer des filets dans les avoires de trottoir équipés de capteurs connectés pour suivre en temps réel le remplissage des paniers. Cette innovation permet à l'association et à la ville de mieux gérer les déchets et ainsi préserver l'environnement aquatique du littoral.



6

FILETS

6

CAPTEURS



LES ECORUCHES

Depuis 2021, le MHR Solidaire collabore avec Les Ecoruches, un groupe d'apiculteurs passionnés et engagés. Les Ecoruches accompagnent les entreprises à entreprendre une politique RSE en faveur de la biodiversité. Au Complexe Yves-du-Manoir, deux ruches sont implantées permettant de sensibiliser les salariés et de contribuer à la reproduction de certaines espèces végétales aux abords du stade. Le miel récolté est ensuite dégusté au stade et offert à nos mécènes et partenaires ravis de bénéficier de produits locaux de qualité.



« Cela fait maintenant plusieurs années que nous collaborons avec le MHR puisque l'installation des ruches s'est faite l'année où nous avons été champion !

Bien que les ruches du GGL Stadium aient produit pas moins de 36 kilos de miel cette année, ce n'est pas la raison principale de leur installation. En effet, le MHR Solidaire avait avant tout à cœur de préserver les abeilles, menacées par différents facteurs tels que le changement climatique. Si cette action peut paraître anodine, elle est en fait primordiale puisqu'elle participe activement à la pérennité des abeilles, à la biodiversité montpelliéraine, au soutien des apiculteurs et à la sensibilisation de son public. En creux, cela permet également la plantation d'arbres mellifères, la recherche génétique pour une abeille adaptée localement ou encore la programmation d'interventions dans des écoles afin de sensibiliser les plus jeunes.

Nous sommes très heureux de travailler avec l'équipe du MHR Solidaire qui fait un travail remarquable et c'est un plaisir de s'occuper des abeilles au GGL Stadium et de fournir du miel à nos cistes guerriers ! »

Maëva, Responsable des Ecoruches

.08

UN ANCRAGE TERRITORIAL AUTOUR DE LA FAMILLE DU MHR

Pour grandir et s'épanouir, le rugby puise sa force dans ses racines, là où le collectif et le partage sont inculqués comme des piliers fondamentaux. Le MHR Solidaire voit dans le ballon ovale l'opportunité de transmettre des valeurs et de ne faire qu'un avec toutes les parties prenantes du club et son écosystème. À travers divers programmes, le fonds de dotation du MHR fédère petits et grands et propage cette passion pour le ballon ovale.

DES TERRAINS PROFESSIONNELS AUX AMATEURS

Pour niveler le niveau de nos graines de ciste, il est essentiel que leurs éducateurs puissent bénéficier de conseils avisés. Cette saison a été le début d'une synergie plus forte que jamais entre nos équipes professionnelles et celles des écoles de rugby du bassin. En collaboration avec le centre de formation du MHR, des figures du rugby professionnel montpelliérain telles que Joan Caudullo, Jean-Baptiste Ellissalde, Didier Bès, Benjamin Del Moral ou encore Antoine Battut, sont allés au contact des clubs alentour pour prodiguer des séances pédagogiques sur divers sujets afin de renforcer les connaissances des éducateurs et ainsi transmettre des savoirs indispensables. Des échanges foisonnants et passionnants voués à perdurer dans le temps pour enrichir les apprentissages inculqués aux jeunes et ainsi les aider à évoluer vers le plus haut niveau.



20

EDUCATEURS
PRESENTS



4

INTERVENTIONS

LES ACTIONS TERRAINS

« Je tiens à exprimer toute ma gratitude, ainsi que celle de l'école, au MHR Solidaire pour son soutien précieux et son engagement constant à nos côtés. Les initiatives du MHR Solidaire jouent un rôle clé en offrant une reconnaissance appréciée par nos bénévoles. Elles renforcent également le lien entre rugby amateur et professionnel, en inspirant nos équipes et enrichissant l'expérience de chacun. Chaque interaction avec le MHR Solidaire est une opportunité de partager des connaissances, des expériences, et de nourrir une passion commune qui dépasse largement le cadre du terrain. Les rencontres organisées avec les membres du staff professionnel, par exemple, ont été des moments forts d'échange et de partage pour nos bénévoles présents. »

Nous sommes fiers de collaborer avec une structure qui incarne des valeurs de solidarité, de partage et d'engagement citoyen. Un grand merci au MHR Solidaire pour cette belle collaboration, que nous espérons voir prospérer encore longtemps. »

Nicolas Bertrand, Président de l'EDR du Pic saint Loup



3

ENTRAINEMENTS
DELOCALISES



300

SPECTATEURS A LUNEL
ET PAAVAS

ENTRAINEMENTS OUVERTS AU PUBLIC

Chaque saison, le MHR Solidaire, en accord avec le staff professionnel, organise des entraînements ouverts au public au stade ou délocalisés dans les clubs amateurs du territoire tels que le Rugby Olympique Lunellois ou encore le Rugby Club Méditerranée de Palavas-les-Flots. Ces moments sont fortement appréciés tant par nos supporters qui viennent en famille rencontrer nos Cistes que par nos joueurs toujours heureux d'être au contact de leurs soutiens. A l'issue des entraînements, des moments de convivialité sont organisés et les plus jeunes sont invités à rejoindre les joueurs sur le pré pour participer à des ateliers ou tout simplement prendre une photo ou faire signer un autographe.

LE GGL STADIUM OUVRE SES PORTES

En accord avec les valeurs d'inclusion, le MHR Solidaire ouvre les portes du GGL Stadium aux populations qui n'y ont pas accès facilement (bénéficiaires d'associations en faveur des plus démunis ou en situation de handicap, les personnes âgées...) afin de les immerger dans les coulisses du club et de leur faire découvrir le monde du sport professionnel.

Les écoles de rugby du bassin montpelliérain bénéficient également des visites du stade mais foulent aussi la pelouse à la mi-temps des matchs des Cistes. En effet, à chaque match à domicile, deux à trois écoles de rugby ont l'opportunité de s'affronter sur le terrain du GGL Stadium devant des supporters attendris et bienveillants. A l'issue de la rencontre, nos jeunes pousses accompagnent les Cistes pour le tour d'honneur. Une journée enchantée dont ils se souviennent généralement longtemps.



33

ECOLES DE RUGBY
INITIEES AU GGL
STADIUM



3945

ENFANTS
INVITES



144

RAMASSEURS
DE BALLE



FRESQUE ESMA

Pour la saison 23/24, le MHR Solidaire a souhaité mettre l'art et les artistes en de-
venir à l'honneur. Ainsi, le fonds de dotation a proposé aux étudiants en Illustration
Concept de l'Art de l'ESMA de s'appropriier les guichets du GGL Stadium et d'y peindre
une fresque monumentale. Sous l'œil avisé de Arnaud De Jésus, artiste et professeur
à l'école, les étudiants ont su délivrer une œuvre colorée et vibrante qui célèbre le
rugby et qui attirera sans aucun doute les nouveaux utilisateurs de la future Ligne 5
du tramway !





7ème EDITION DU DINER DE GALA

Le dîner de gala, un des événements phares de collecte du MHR Solidaire, permet de réunir toutes les parties prenantes du MHR comprenant les joueurs et les joueuses, le staff, les salariées administratifs ainsi que les partenaires et mécènes du club.

C'est logiquement le thème de la Coupe du Monde de rugby 2023 qui a été choisi par le MHR Solidaire pour cette 7ème édition qui accueillait 320 convives dans le salon VIP du GGL Stadium. Dans une ambiance chaleureuse, les convives ont pu déguster un repas préparé par le M by MHR tout en enchérissant sur les lots mis aux enchères pour la bonne cause tels que le maillot de la Coupe du Monde d'Antoine Dupont ou encore les maillots d'Olivier Giroud et Téji Savanier. Au total, ce ne sont pas moins de 70 000€ qui ont été collectés et qui permettront de soutenir les associations lauréates du 3ème appel à projets.



320

CONVIVES



70000

EUROS COLLECTES



UN ENGAGEMENT COLLECTIF POUR LE RSE

Depuis 2019, le MHR Solidaire a rejoint le Fondation pour le mécénat sportif regroupant tout l'univers du sport français autour de la RSE.

Pour la 5ème rencontre de l'association, les fondations et les fonds de dotation se sont réunis au Stadium de Toulouse pour l'Assemblée Générale de l'association et pour échanger avec des experts sur les bonnes pratiques en matière de RSE et de mécénat. Deux ateliers sur l'écologie ont été réalisés afin d'encourager les clubs à réaliser un bilan carbone et à installer une recyclerie dans leurs stades. Des discussions toujours constructives qui permettent aux acteurs principaux de se questionner sur leurs responsabilités et leurs devoirs.



LE 3ème APPEL A PROJETS

Pour la 3ème année consécutive, le MHR Solidaire a lancé son appel à projets. Alors que la saison 23/24 a débuté avec la Coupe du monde de rugby et qu'elle s'est clôturée juste avant les Jeux Olympiques et Paralympiques de Paris, le MHR Solidaire a fait le choix de promouvoir « le sport dans tous ses états » et notamment des thèmes tels que le sport santé et la lutte contre la sédentarité, la pratique sportive en faveur des publics qui en sont éloignés et le sport comme outil éducatif, de lutte contre les discriminations et d'engagement citoyen. Les différents projets de collecte comme le maillot collector « Soyons Sport », le défi des Cistes, le dîner de gala et la vente de produits solidaires ont permis de garnir l'enveloppe de ce 3ème appel à projets.



MONTPELLIER HANDI RUGBY

Toujours dans le but de véhiculer des valeurs de tolérance, de respect et d'inclusion, le MHR Solidaire accompagne le Montpellier Handi Rugby dans l'acquisition de fauteuils roulants pour enfants afin de développer les sensibilisations auprès des écoles de Montpellier. Ces fauteuils pourront également servir à la pratique du rugby fauteuil des jeunes enfants du club.



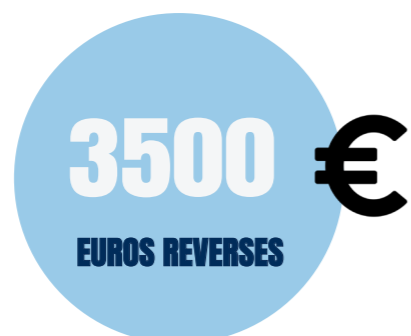
DES ÉTOILES DANS LA MER

L'association « Des étoiles dans la mer » et son projet associatif « La chaîne des nages » vise à sensibiliser et encourager la recherche contre le glioblastome en rassemblant des nageurs confirmés et amateurs dans le but de collecter des fonds.



AGIR POUR DEVENIR

Sylvain Dhugues, ancien joueur de l'école de rugby du MHR, a vécu des violences intrafamiliales et du harcèlement scolaire dû à son obésité au cours de son enfance. Le MHR Solidaire a retenu son projet sportif et éducatif visant à se rendre dans diverses écoles pour sensibiliser les jeunes sportifs au harcèlement et aux violences associées.



1 000 & 1 ENFANTS DU MONDE

Ouvert sur le monde qui l'entoure, le fonds de dotation du MHR a fait le choix de soutenir l'association 1 000 & 1 enfants pour son projet de danse socio-éducative afin de lutter contre les discriminations entre les filles et les garçons en Haïti où la population, et les jeunes en particulier, n'ont pas accès à des cours, le pays étant l'un des plus pauvres du monde.



LES BAROUDEURS DE L'ESPOIR

Sensible aux conditions de vie des enfants en Syrie, le MHR Solidaire contribue au financement du projet « Play & Debate » de l'association Les Baroudeurs de l'Espoir qui propose à des enfants et des adolescents de 9 à 16 ans de participer à des séances socio-sportives mais également de profiter d'un goûter quotidien là où certains enfants ne mangent pas à leur faim.



MONTPELLIER CULTURE SPORT ADAPTE

Le MHR Solidaire apporte son aide à MCSA en contribuant au financement d'un véhicule 9 places pour faciliter les déplacements des bénéficiaires de l'association à diverses activités mais également pour réaliser ses sensibilisations.



L'OLYMPISME RENDU ACCESSIBLE

L'association Rebonds! a emmené 50 jeunes héraultais issus des quartiers prioritaires de Montpellier à Paris afin d'assister aux Jeux Olympiques. Ce séjour aura été l'opportunité pour les enfants de partir en vacances mais aussi de découvrir les valeurs de l'olympisme et du vivre-ensemble.



Merci !

Au fil des ans, les actions du MHR Solidaire se sont diversifiées et multipliées. Ce rapport d'activités témoigne du lien et des synergies qui se sont créées et qui permettent aujourd'hui au fonds de dotation d'être un acteur engagé et reconnu sur le territoire montpelliérain mais aussi au-delà de ses frontières. Ce développement n'aurait pu s'opérer sans la grande famille du MHR : les bénévoles du quotidien comme ceux qui aident ponctuellement, les salariés, les joueuses, les joueurs, le staff, les partenaires et les mécènes. Sans cet engagement à nos côtés rien de tout cela n'aurait été possible. Merci pour votre générosité et votre temps.

#TEAMMHR **#TEAMSOLIDAIRE**



NE LÂCHEZ RIEN
NEVER GIVE UP



TRAVAILLEZ DUR
GO HARD